

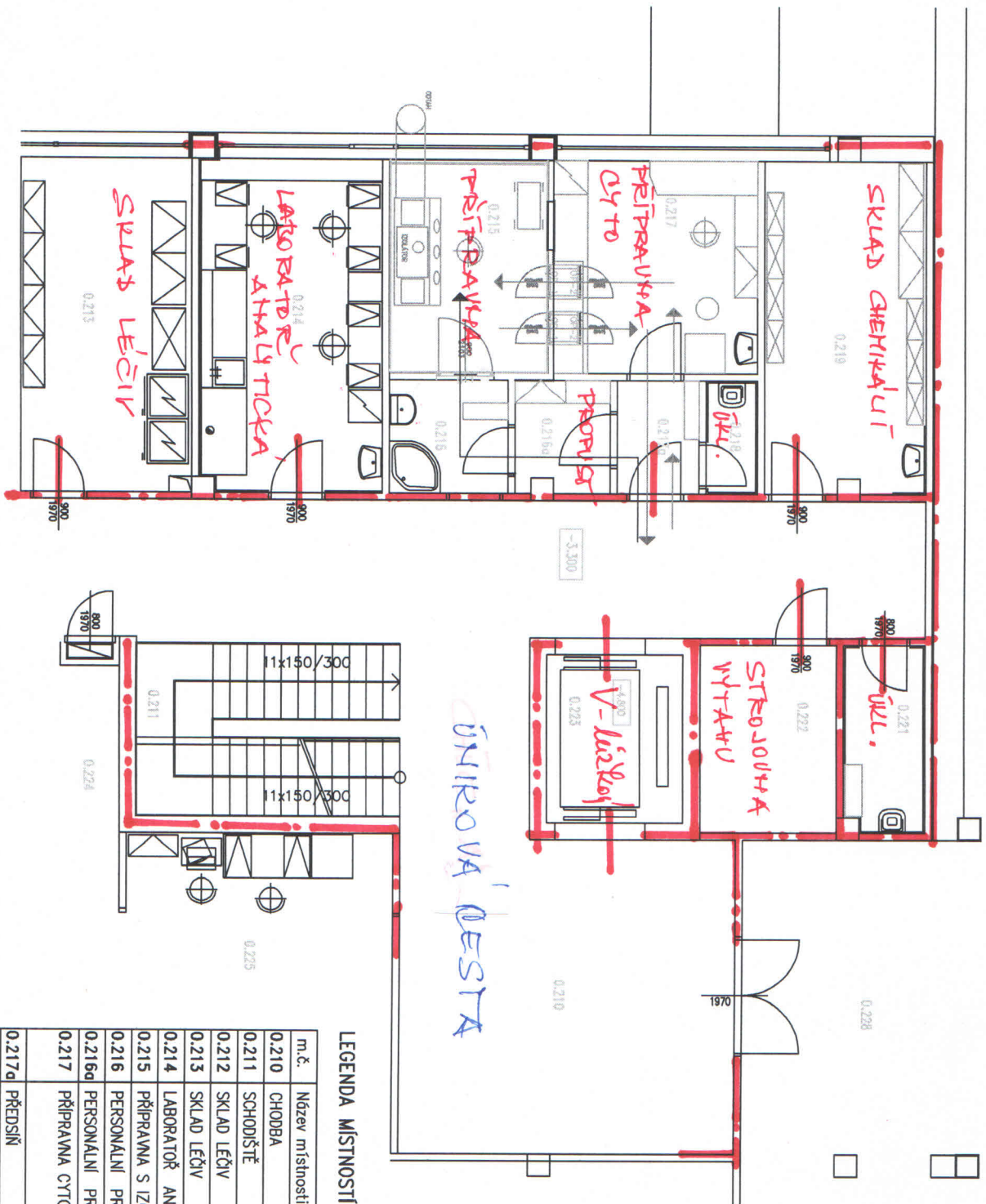
m.k.	Název náhradní	Možná (m)	Podstava	Stav	Stav
0.210	Čistota	102,8	středně	středně	středně
0.215	Minimální prodloužení	10,66	spokojeně dobře	středně	středně
0.216	Minimální prodloužení	5,03	spokojeně dobře	středně	středně
0.217	Přesná příprava	3,61	dobře	středně	středně
0.218	Přesná měření	12,53	dobře	středně	středně
0.219	Význam prodloužení	0,23	-	-	-
0.219a	Význam prodloužení	0,23	-	-	-
0.219b	Význam prodloužení	0,23	-	-	-
0.219c	Význam prodloužení	0,23	-	-	-
0.219d	Význam prodloužení	0,23	-	-	-
0.219e	Význam prodloužení	0,23	-	-	-
0.219f	Význam prodloužení	0,23	-	-	-
0.219g	Význam prodloužení	0,23	-	-	-
0.219h	Význam prodloužení	0,23	-	-	-
0.219i	Význam prodloužení	0,23	-	-	-
0.219j	Význam prodloužení	0,23	-	-	-
0.219k	Význam prodloužení	0,23	-	-	-
0.219l	Význam prodloužení	0,23	-	-	-
0.219m	Význam prodloužení	0,23	-	-	-
0.219n	Význam prodloužení	0,23	-	-	-
0.219o	Význam prodloužení	0,23	-	-	-
0.219p	Význam prodloužení	0,23	-	-	-
0.219q	Význam prodloužení	0,23	-	-	-
0.219r	Význam prodloužení	0,23	-	-	-
0.219s	Význam prodloužení	0,23	-	-	-
0.219t	Význam prodloužení	0,23	-	-	-
0.219u	Význam prodloužení	0,23	-	-	-
0.219v	Význam prodloužení	0,23	-	-	-
0.219w	Význam prodloužení	0,23	-	-	-
0.219x	Význam prodloužení	0,23	-	-	-
0.219y	Význam prodloužení	0,23	-	-	-
0.219z	Význam prodloužení	0,23	-	-	-
0.220	Stav opaku	3,6	středně	středně	středně

POZNÁMKY:
Stavební práce nebude probíhat nejednou, ale postupně v 10 krocích. Postup je podobný tělům v části D.2. 10 kroků řešení. Časť připravený celostaticky zůstávají v provozu v průběhu výstavby.

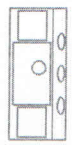
Vestavba těchto prostorů je samostatnou dodávkou technologie.

1. P.P.-love KESHI

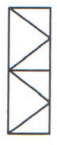
1. P.P - STAVBA JÍŤ STAV



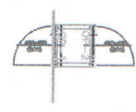
LEGENDA VYBAVENÍ



VYBAVENÍ STAVAJÍCÍ – technologické c (v zdjmové ploše nového odd. CYTO)



VYBAVENÍ STAVAJÍCÍ – technologické c (mimo zdjmovou plochu nového odd.)



VEŠTAVBA ČISTĚHO PROSTORU ČP (st kovové farmopřetěly a oběhový, prok



Vstúpní materiálový tok (komponenty



Výstúpní materiálový tok (připravené

Pohyb personálu do ČP (obsahu)



LEGENDA MÍSTNOSTÍ

m.č.	Název místnosti	Plocha m2	Tř.čistoty	Poznámka
0.210	CHODBA	119.9		(částečné zdjmové plochy)
0.211	SCHODIŠTĚ	14.1		
0.212	SKLAD LÉČIV	51.6		(mimo zdjmovou plochu)
0.213	SKLAD LÉČIV	17.3		(mimo zdjmovou plochu)
0.214	LABORATOR ANALYTICKÁ	17.2		(sousedící se stáv. odd. CYTO)
0.215	PŘÍPRAVNA S IZOLÁTOREM	10.2	AVC	(stáv. odd. CYTO): izolátor s filtrovacím odí
0.216	PERSONÁLNÍ PROPUST II	4.2	C	(stáv. odd. CYTO): překročná lavice, sprchov
0.216a	PERSONÁLNÍ PROPUST I	3.3	D	(stáv. odd. CYTO): skříň s čistými oděvy
0.217	PŘÍPRAVNA CYTO	13.5	D	(stáv. odd. CYTO): prokládací kabiny (VZT N pracovní stůl, laminární box LF, chladičnicka
0.217a	PŘEDSÍŇ	2.8		(stáv. odd. CYTO): lavička, věšáky
0.218	OKLIDOVÁ KOMORA PRO ČP	1.8		(stáv. odd. CYTO): výlečka
0.219	SKLAD CHEMIKÁLI	16.8		(sousedící se stáv. odd. CYTO)